

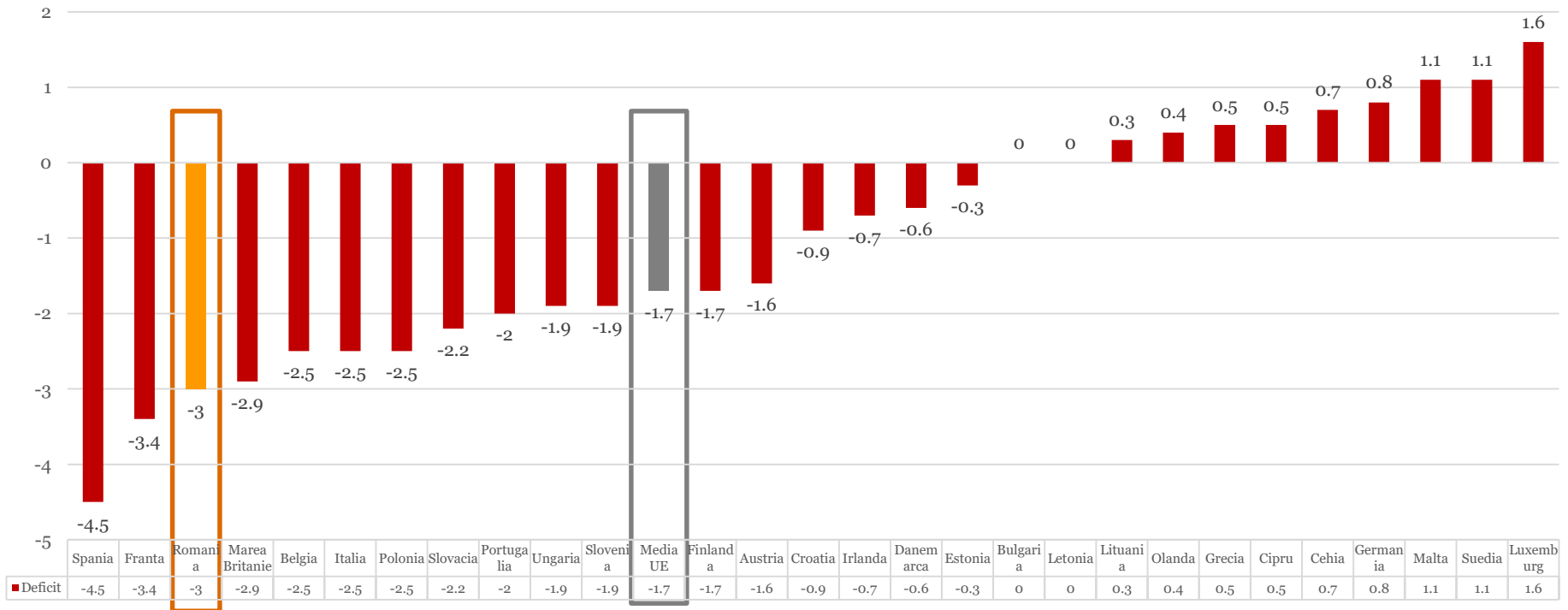
# Sistemul fiscal în 2018 – impact asupra pieței de asigurări

Diana Coroabă - PwC Romania  
7 Decembrie 2017



# Deficitul bugetar

## Deficitul bugetar (2016)



\*Sursa: Eurostat

# România – Provocările anului 2018

1

*Schimbarea contribuțiilor  
sociale*

2

*Cota standard de TVA  
Split TVA*

3

*Directiva anti-evaziune*

4

*Regimul microîntreprinderilor*

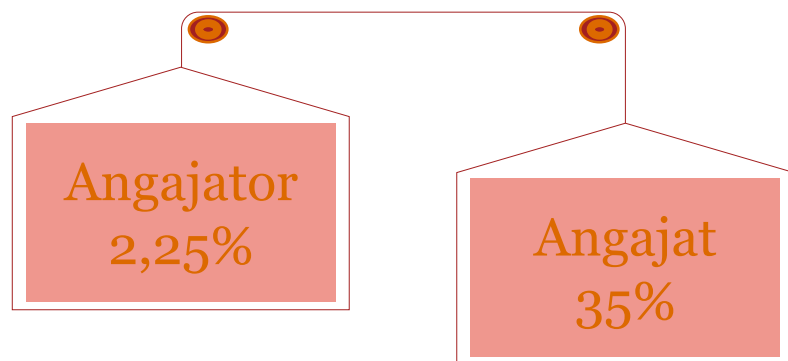
5

*Cota unică vs.  
impozitare progresivă*

# Schimbări preconizate pentru anul 2018

## Sistemul de contribuții sociale

### Contribuții sociale Condiții normale de muncă



39,25%

Contribuții sociale

37.25%

Din care contribuția de asigurări sociale în condiții normale de muncă scade de la 26,3% la 25%, suportată integral de angajat.

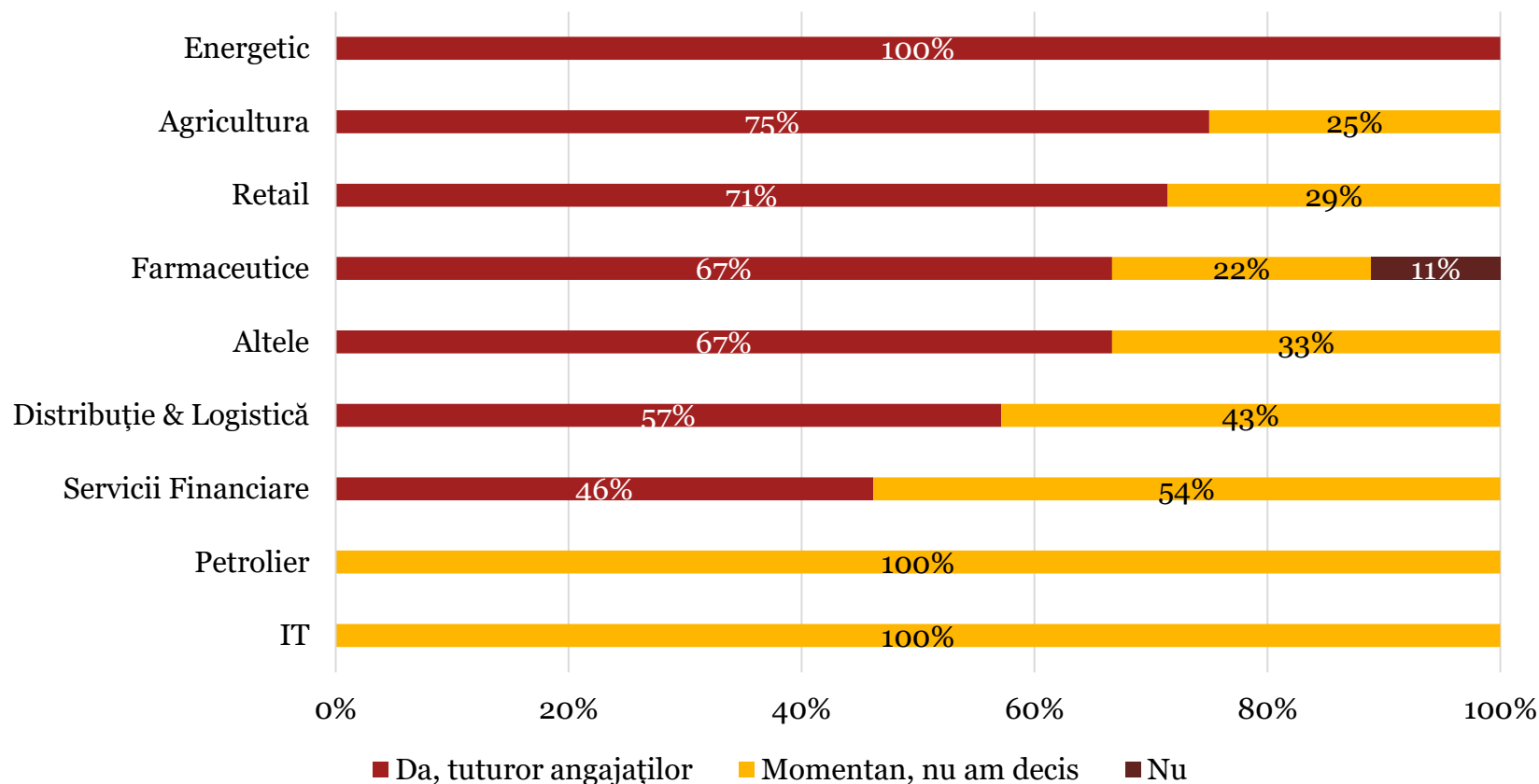
16%

Impozitul pe venit

10%

# Schimbări preconizate pentru anul 2018

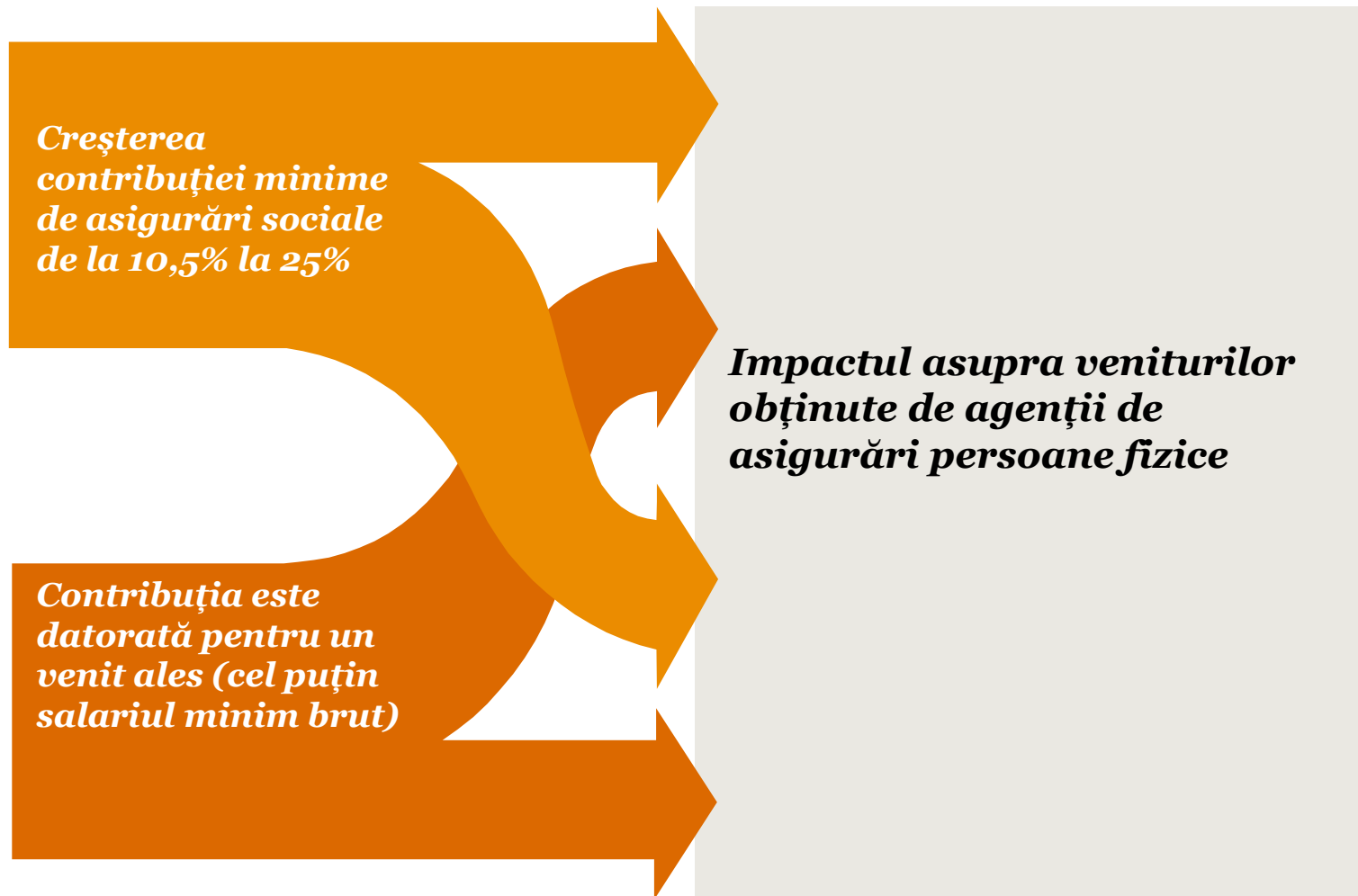
## Sistemul de contribuții sociale – ce vor face angajatorii?\*



\* Sursa: studiu PwC, date la 28 noiembrie 2017, peste 70 de respondenți

# ***Schimbări preconizate pentru anul 2018***

**PFA/PFI**



# Schimbări preconizate pentru anul 2018

## Directiva anti-evaziune

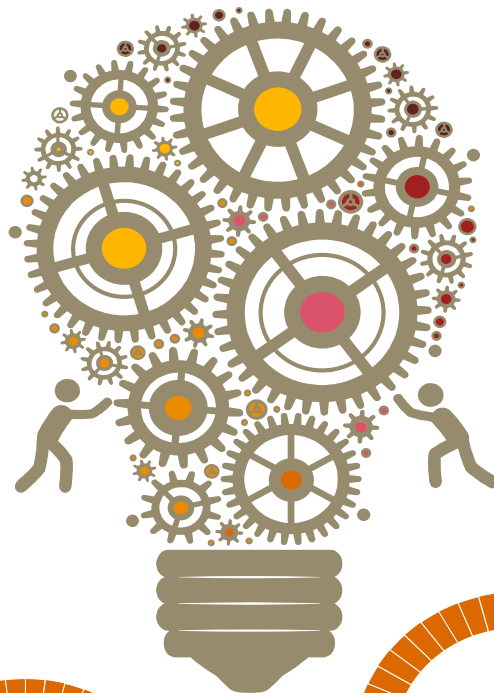


# Schimbări preconizate pentru anul 2018

## Cauze recente CJUE – grup de interes economic

C-326/15 DNB Banka  
C-605/15 Aviva  
C- 274/15 Comisia vs  
Luxemburg  
C- 616/15 Comisia vs  
Germania

- ✓ Scutire de TVA aplicabilă numai grupurilor independente de persoane ale căror membrii exercită o **activitate de interes general**



C-251/16 Cussens

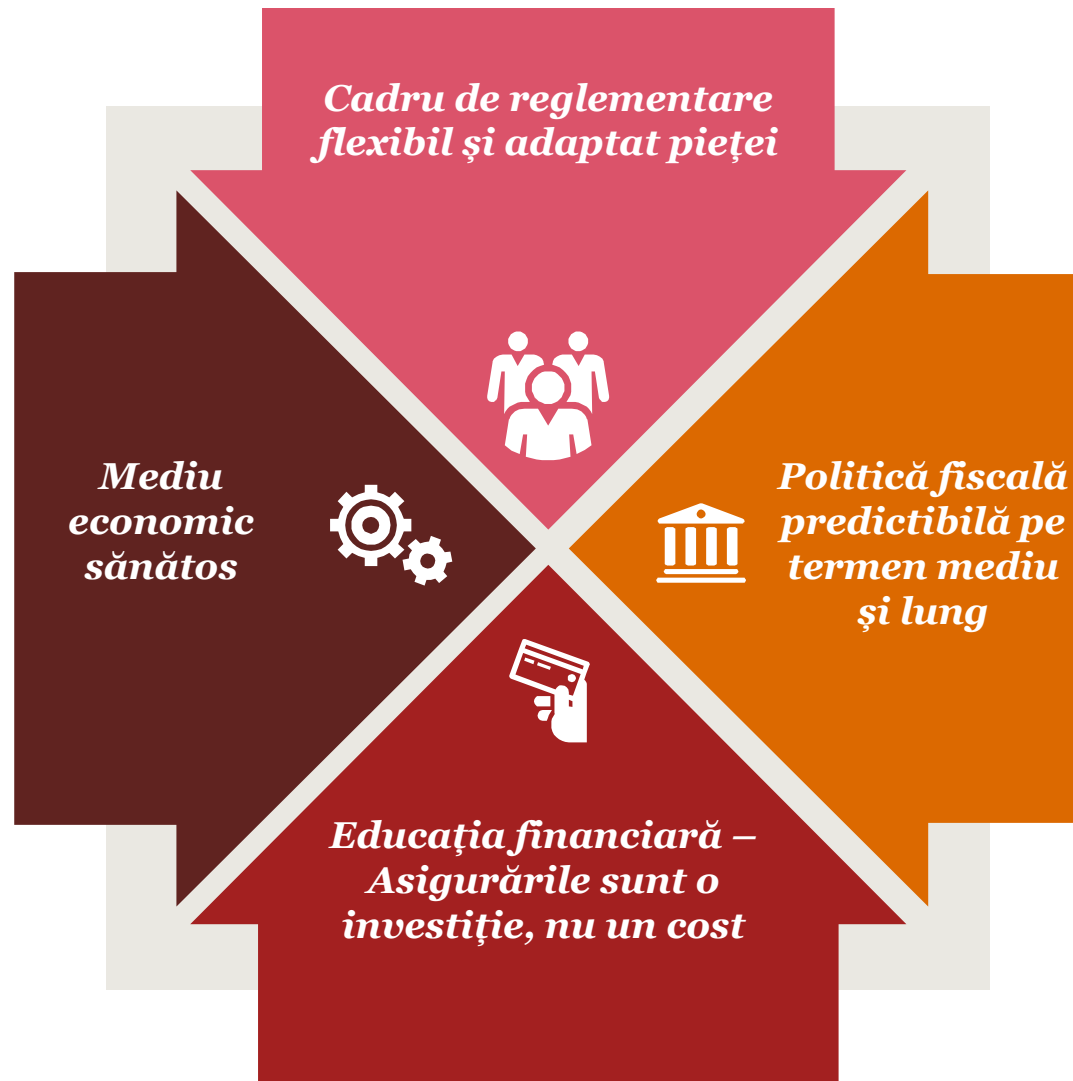
- ✓ Limitarea aplicării scutirii de TVA - **principiul interzicerii practicilor abuzive**

! ? Grup  
de TVA

! Substanță  
economică



# *Strategii pe termen lung la nivel macroeconomic*



# *Politicile și strategiile de resurse umane*

Educarea angajaților astfel încât aceștia să înțeleagă beneficiile pe termen lung ale produselor de asigurare



Introducerea beneficiilor de tipul asigurărilor voluntare în programe de beneficii flexibile, astfel încât acestea să poată fi accesate de către angajații interesați.

---

# Vă mulțumesc!



Prezentul material a fost întocmit exclusiv cu titlu de recomandări generale în probleme de interes și nu constituie consultanță profesională. Nu se recomandă să acționați pornind de la informațiile cuprinse în acest text fără a apela în prealabil la consultanță profesională de specialitate. Nu se oferă nicio declarație sau garanție (explicită sau implicită) cu privire la acuratețea sau integralitatea informațiilor incluse în acest document și, în măsura permisă de lege, PricewaterhouseCoopers Tax Advisors & Accountants S.R.L. nu acceptă și nu își asumă nicio responsabilitate sau obligație de diligență pentru niciun fel de consecință a niciunei hotărâri de a acționa sau nu, luate de dumneavoastră sau orice terț, pe baza informațiilor cuprinse în acest document, și pentru nicio decizie luată pe baza acestora.

© 2017 PricewaterhouseCoopers Tax Advisors & Accountants S.R.L. Toate drepturile rezervate. „PwC” semnifică rețeaua de firme membre ale PricewaterhouseCoopers International Limited (PwCIL), sau, după cum este cazul firme individuale membre ale rețelei PwC. Fiecare dintre acestea este persoană juridică cu statut independent și nu acționează ca agent al PwCIL sau a oricărei alte firme membre.